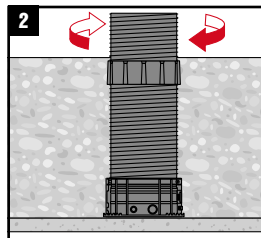
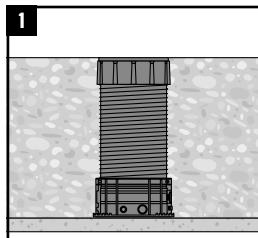




en Before handling and for specific application details, refer to Hilti product literature, 3rd party published listings and national approvals. For industrial use only.

fr Avant toute utilisation et pour tout détail concernant une application, se référer à la documentation Hilti, à la liste de publications des tierces parties et aux approbations nationales. Seulement pour utilisateurs professionnels.

es Antes de usar y para detalles específicos de aplicación, véase la información que acompaña al producto Hilti, el listado publicado por terceros y las aprobaciones nacionales. Solamente para los usuarios profesionales.



Stand-off extension diameter Diamètre rallonge de surélévation Diámetro tubo de prolongación	CP 680 P/M Stand-off: / Tubo de prolongación CP 680 P/M: / Rallonge de surélévation CP 680 P/M: Maximal load for plastic and metal pipes (lbf) acc. to UL 203 Carga máxima para tuberías de plástico y metal (lbf) de acuerdo con UL 203 Maximun charge pour tuyaux en plastic et metal (lbf) en accord à UL 203	Minimum slab thickness Espesor mínimo del forjado Epaisseur maximale de la dalle
2"	750	4.5"
3"	1050	5"
4"	1500	5.5"
6"	2650	5.6"

* For thinner slabs please ensure the riser clamp doesn't rest on the stand off device.
 Pour les dalles plus minces, se reporter à l'illustration ci-dessus. S'assurer que la pince ne repose pas sur l'entretoise.
 Para forjados más finos, siga la figura de arriba. Asegúrese de que la pinza no se apoye en el distanciador.