



ON!Track smart tag
AI T380

Dansk

1 Oplysninger vedrørende dokumentationen

1.1 Vedrørende denne dokumentation

- Læs denne dokumentation igennem før brugtagning. Det er en forudsætning for sikkert arbejde og korrekt håndtering.
- Følg sikkerheds- og advarselshenvisningerne i denne dokumentation og på produktet.
- Opbevar altid brugsanvisningen sammen med produktet, og overdrag det kun til andre personer sammen med denne anvisning.

1.2 Tegnforklaring

1.2.1 Advarsler

Advarsler advarer mod farer ved håndtering af produktet. Følgende signalord anvendes sammen med et symbol:

	FARE! Står ved en umiddelbart truende fare, der kan medføre alvorlige kvæstelser eller døden.
	ADVARSEL! Står ved en potentielt truende fare, der kan medføre alvorlige kvæstelser eller døden.
	FORSIGTIG! Advarer om en potentielt farlig situation, der kan forårsage lettere personskader eller materielle skader.

1.2.2 Symboler i denne dokumentation

Følgende symboler anvendes i denne dokumentation:

	Læs brugsanvisningen før brug
	Anvisninger for anvendelse og andre nyttige oplysninger

1.2.3 Symboler i illustrationer

Følgende symboler anvendes på illustrationer:

	Disse tal henviser til det respektive billede i starten af denne vejledning.
3	Nummereringen udtrykker arbejdsstrinnes rækkefølge på illustrationen og kan afvige fra arbejdsstrinene i teksten.
	Positionsnumre anvendes i illustrationen Oversigt og refererer til tallene i symbolforklaringen i afsnittet Produktoversigt .
	Dette symbol skal sikre skærpet opmærksomhed ved omgang med produktet.

1.3 Produktoplysninger

Hilti-produkter er beregnet til professionel brug og må kun betjenes, efterses og vedligeholdes af autoriseret og instrueret personale. Dette personale skal i særdeleshed informeres om de potentielle farer, der er forbundet med brugen af denne maskine. Der kan opstå farlige situationer ved anvendelse af produktet og det tilhørende udstyr, hvis det anvendes af personer, der ikke er blevet undervist i dens brug, eller hvis det ikke anvendes korrekt i henhold til forskrifterne i denne brugsanvisning.

1.4 Overensstemmelseserklæring

Vi erklærer som eneansvarlige, at det beskrevne produkt er i overensstemmelse med gældende direktiver og standarder. Sidst i dette dokument finder du et billede af overensstemmelseserklæringen.

Den tekniske dokumentation er arkiveret her:

Hilti Entwicklungsgesellschaft mbH | Zulassung Geräte | Hiltistraße 6 | 86916 Kaufering, DE

2 Sikkerhed

2.1 Generelle sikkerhedsanvisninger

Læs alle sikkerhedsanvisninger og instruktioner.

Opbevar alle sikkerhedsanvisninger og instruktioner til senere brug.

Generelle sikkerhedsanvisninger

- ▶ Ingen typeskilte eller andre etiketter må tildækkes.
- ▶ Ingen åbninger i huset må tildækkes.
- ▶ Funktionen af kontakter, display og advarselslamper må ikke forringes.
- ▶ Før påsætning af ON!Track smart tag skal det kontrolleres, at klæbemidlet passer sammen med underlaget for at undgå, at malingen løsner sig, eller at der opstår kemiske reaktioner.
- ▶ Skal opbevares utilgængeligt for børn.

3 Beskrivelse

3.1 Bestemmelsesmæssig anvendelse

Hilti ON!Track smart tag AI T380 gør det muligt at identificere driftsmidler entydigt via et Bluetooth-signal, NFC-signal eller en 2D-stregkode. Efter aktivering udsender AI T380 konstant et radiosignal, der gør det muligt for brugeren af Hilti ON!Track-systemløsningen at bestemme placeringen. **Hilti** tilbyder en mobil og en webbaseret applikation til administration af driftsmidlerne. Batteriet i **Hilti** ON!Track smart tag AI T380 kan ikke udskiftes.

3.2 Leveringsomfang


20 x AI T380

1 x brugsanvisning

3.3 Tilbehør

Hilti tilbyder en ekstra adapter til at fastgøre/hænge AI T380 op på et kabel eller et objekt.

3.4 Figurlige mærker og logoer fra andre producenter

Det figurlige mærke **Bluetooth**[®] og logoet  er registrerede varemærker ejet af **Bluetooth SIG, Inc.**, og **Hilti**'s brug af dette varemærke sker under licens.

Varemærkerne **Android**[™] og **Chrome**[™] er ejet af **Google Inc.**

Varemærkerne **iPhone**[®] og **iOS** er ejet af **Apple Inc.**

Alle øvrige anvendte varemærker og logoer er, også selvom dette ikke er markeret tydeligt, ejet af deres respektive indehaver.

4 Forudsætninger

4.1 Forudsætninger

For at kunne bruge AI T380-funktionerne, skal man bruge appen **Hilti** ON!Track. For at kunne anvende den tilhørende app kræves et brugernavn og en adgangskode.

Der gælder følgende mindstekrav:

Systemkrav

Smartphone/tablet	Android [™] 5 (eller nyere) iOS [®] 10 (eller nyere) Kompatibel med Bluetooth low energy-enheder
Near Field Communication (NFC)	Nødvendigt til aktivering og deaktivering Understøttes ikke af iPhone [®]
Browser	Internet Explorer eller Chrome [™]

Yderligere oplysninger om **Hilti** ON!Track får du ved at kontakte Hilti service eller ved at besøge <http://ontrack.hilti.com>.

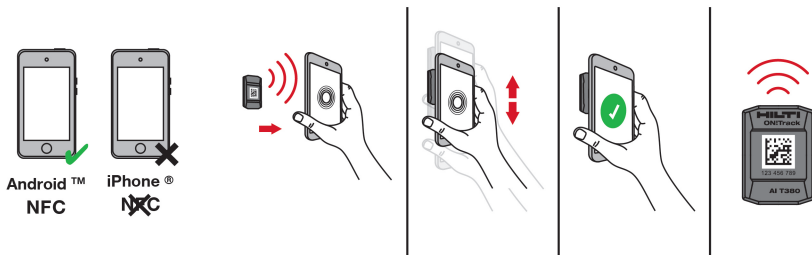
5 Tekniske data

5.1 Tekniske data

Kapslingsklasse	IP 67
Mål	38 mm x 28 mm x 11 mm (1.5" x 1.1" x 0.4")
Driftstemperatur	-20 °C ... 65 °C (-4 °F ... 149 °F)
Opbevaringstemperatur	-25 °C ... 80 °C (-13 °F ... 176 °F)
Batteri (kan ikke udskiftes)	Knapcelle CR2032
Driftstid (ved stuetemperatur)	3 år
Kommunikationsstandard	Bluetooth® 4.0
Signalets rækkevidde (kan variere meget afhængigt af de ydre betingelser)	30 m (98 ft - 10 in)
Signalafstand	5 s
Frekvens	2.402 MHz ... 2.480 MHz
Maksimalt udstrålet udgangseffekt	3,20 mW

6 Betjening

6.1 Aktivering



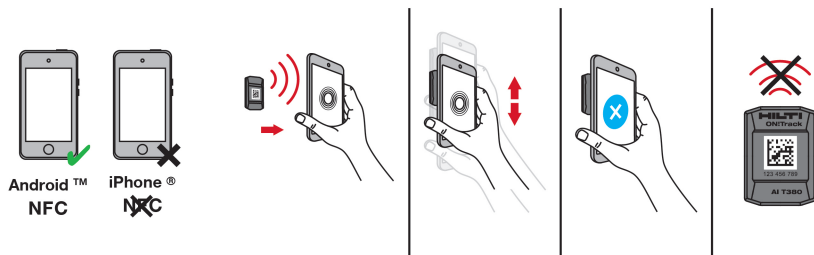
1. Start **Hilti ON!Track**-appen, og vælg **aktivering** i menuen.

i ON!Track smart tags er deaktiveret ved levering og skal først aktiveres. Aktiveringen kan kun ske med en NFC-kompatibel Android-enhed.

2. Hold ON!Track smart tag op, så den berører bagsiden af din smartphone, for at aktivere den.
3. Bevæg ON!Track smart tag hen over bagsiden af din smartphone for at finde NFC-antennen.

i NFC-antennens placering varierer afhængigt af din smartphonemodell. Søg efter den rigtige placering til aktiveringen ved at bevæge ON!Track smart tag op langs bagsiden af din smartphone.

4. Når ON!Track smart tag er aktiveret, modtager du en bekræftelse på din smartphone.



1. Start **Hilti ON!Track**-appen, og vælg **Deaktivering** i menuen.



Deaktiveringen kan kun ske med en NFC-kompatibel Android-enhed.

2. Hold ON!Track smart tag op, så den berører bagsiden af din smartphone, for at deaktivere den.
3. Bevæg ON!Track smart tag hen over bagsiden af din smartphone for at finde NFC-antennen.



NFC-antennens placering varierer afhængigt af din smartphonemodel. Søg efter den rigtige placering til deaktiveringen ved at bevæge ON!Track smart tag op langs bagsiden af din smartphone.

4. Når ON!Track smart tag er deaktiveret, modtager du en bekræftelse på din smartphone.

7 Transport

Deaktiver **Hilti ON!Track** smart tag AI T380 før flytransport.



Overhold flyselskabets anvendelsesbegrænsninger for brug af personlige elektroniske apparater og **Bluetooth** ved flyrejser.

8 RoHS (direktiv til begrænsning af anvendelsen af farlige stoffer)

Under følgende link finder du tabellen med farlige stoffer: qr.hilti.com/r7068430.

Et link til RoHS-tabellen finder du i slutningen af denne dokumentation som QR-kode.

9 Bortskaffelse

Hilti ON!Track smart tag AI T380 indeholder en batteri.


Hilti ON!Track smart tag AI T380 må ikke smides ud sammen med almindeligt husholdningsaffald, men skal bortskaffes i henhold til gældende nationale forskrifter.

10 Producentgaranti

- Hvis du har spørgsmål vedrørende garantibetingelserne, bedes du henvende dig til din lokale **Hilti**-partner.



11 FCC-erklæring (gælder i USA) / IC-erklæring (gælder i Canada)

 Dette instrument er blevet testet og fundet i overensstemmelse med grænserne for klasse B digitalt udstyr, jf. afsnit 15 i FCC-reglerne. Disse grænser er fastlagt for at sikre rimelig beskyttelse mod skadelige forstyrrelser i beboelsesinstallationer. Dette udstyr frembringer, bruger og kan udsende radiofrekvensenergi. Hvis det ikke installeres og anvendes i overensstemmelse med instruktionsbogen, kan det medføre skadelige forstyrrelser af radiokommunikation.

Der er imidlertid ingen garanti for, at forstyrrelser ikke kan opstå i specifikke installationer. Hvis dette instrument medfører forstyrrelse af radio- eller tv-modtagere, hvilket kan konstateres ved at tænde og slukke for instrumentet, opfordres brugeren til at forsøge at eliminere forstyrrelserne ved hjælp af følgende foranstaltninger:

- Drej eller flyt modtagerantennen.
 - Forøg afstanden mellem instrumentet og modtageren.
 - Tilslut instrumentet til en anden stikkontakt eller strømkreds end den, modtageren er sluttet til.
 - Søg råd og vejledning hos forhandleren eller en erfaren radio/tv-tekniker.
-

 Ændringer eller modifikationer, som ikke udtrykkeligt er godkendt af **Hilti** som værende i overensstemmelse med gældende regler, kan begrænse brugerens ret til at anvende instrumentet.

Produktet opfylder paragraf 15 i FCC-bestemmelserne og RSS-210 fra ISED.

For ibrugtagningen gælder følgende to betingelser:

- Dette instrument må ikke udsende skadelig stråling.
- Instrumentet skal optage enhver stråling, herunder stråling, som medfører uønskede situationer.





Hilti Aktiengesellschaft
Feldkircherstraße 100
9494 Schaan | Liechtenstein

AI T380 (01)

[2017]

2014/53/EU

EN ISO 12100

2011/65/EU

EN 60950-1:2006 + A11:2009 +
A1:2010 + A12:2011 + AC:2011 +
A2:2013

EN 301 489-1 V2.2.0 (Draft)

EN 301 489-3 V2.1.1 (Final Draft)

EN 301 489-17 V3.2.0 (Draft)

EN 300 328 V2.1.1

EN 300 330 V2.1.1

EN 62479:2010

Schaan, 12/2017

Paolo Luccini

Head of BA Quality and
Process-Management
BA Electric Tools & Accessories

Thomas Hillbrand

Head of BU Measuring Systems
BU Measuring Systems





Hilti Corporation
LI-9494 Schaan
Tel.: +423 234 21 11
Fax: +423 234 29 65
www.hilti.group



2182310