



ÉMISSIONS DANS L'AIR INTÉRIEUR*

A+

A+ A B C

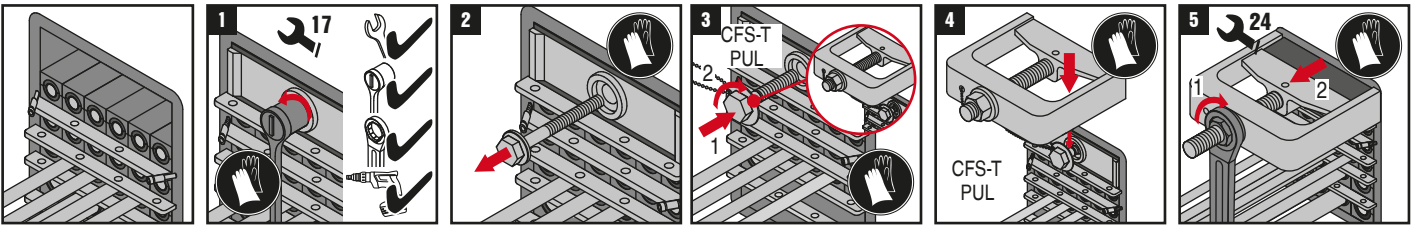
* Information sur le niveau d'émission de substances volatiles dans l'air intérieur, présentant un risque de toxicité par inhalation, sur une échelle de classe allant de A+ (très faibles émissions) à C (fortes émissions).

Instructions for use

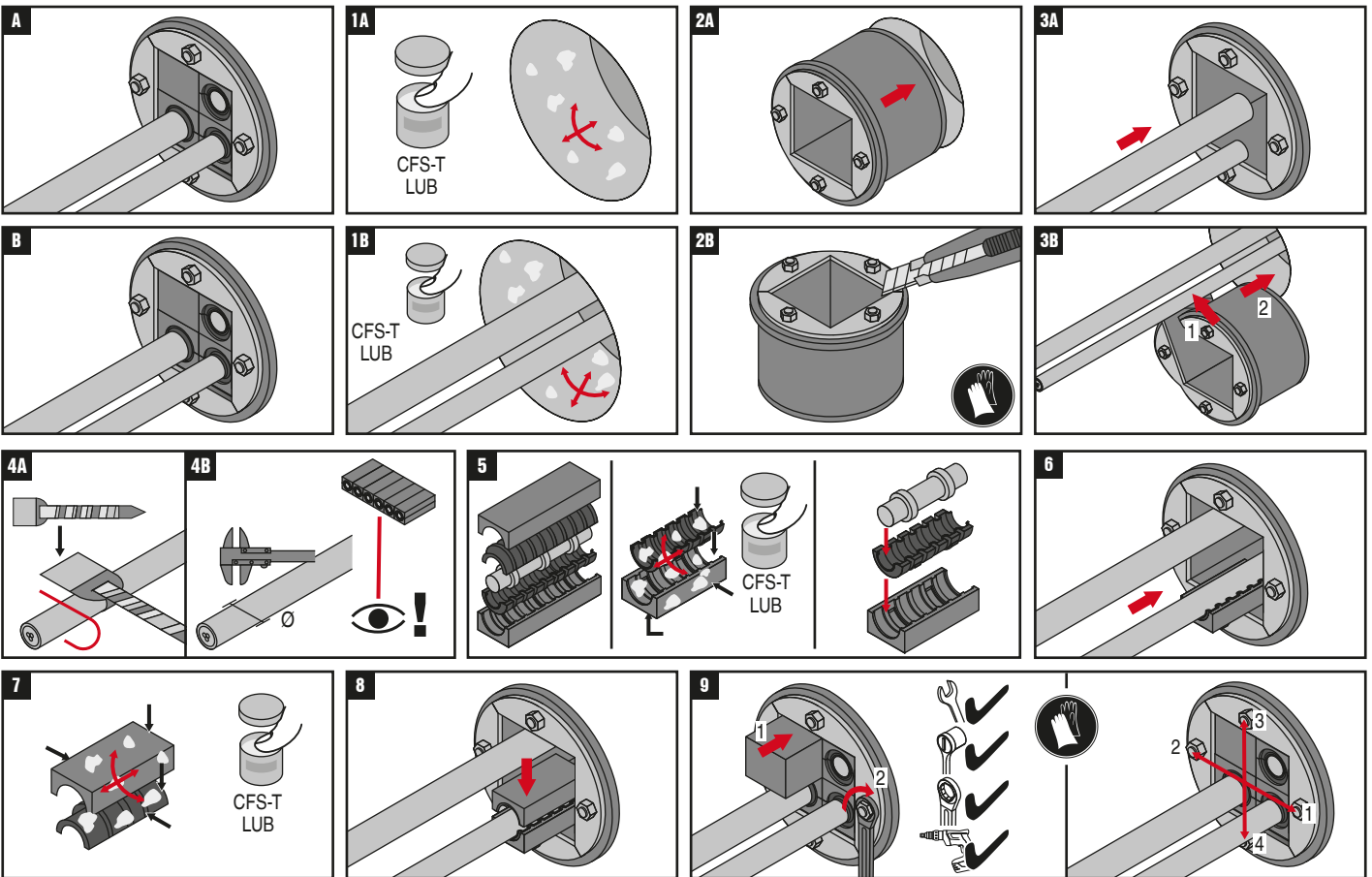
<p>Size 2 120mm 60mm</p>	<p>Size 4 120mm 120mm</p>	<p>CFS-T 15 15mm</p> <p>CFS-T 20 20mm</p> <p>CFS-T 30 30mm</p> <p>CFS-T 40 40mm</p> <p>CFS-T 60 60mm</p> <p>CFS-T 90 90mm</p> <p>CFS-T 120 120mm</p>	<p>CFS-T FB 24x5/0 24x5mm</p> <p>CFS-T FB 12x10/0 12x10mm</p> <p>CFS-T FB 15/0 15mm</p> <p>CFS-T FB 20/0 20mm</p> <p>CFS-T FB 30/0 30mm</p> <p>CFS-T FB 40/0 40mm</p> <p>CFS-T FB 60/0 60mm</p>
----------------------------------	-----------------------------------	---	--

Transit System CFS-T

Removal of wedge to add/remove cables CFS-T



Plug Seal CFS-T RR



Note: The Hilti instructions for use and the safety data sheet must be read before installation. The approval must be observed. For industrial use only.
Achtung: Die Hilti Montageanleitung und das Sicherheitsdatenblatt vor dem Einbau lesen! Zulassungsbestimmungen beachten! Nur für den gewerblichen Anwender.
Attention: Veuillez lire les instructions d'emploi et la fiche technique Hilti avant l'utilisation. L'agrément devra être respecté. Uniquement pour l'utilisateur professionnel.
Attenzione: Prima dell'uso leggere le istruzioni d'installazione Hilti e la scheda con i dati relativi alla sicurezza. L'omologazione il prodotto deve essere osservata.
Let op: Lees vóór gebruik de Hilti-montagehandleiding en het veiligheidsinformatieblad. De goedkeuring moet worden nageleefd. Alleen bestemd voor de industriële gebruiker!
Atención: antes de utilizar el producto lea las instrucciones Hilti de uso y su Hoja de Datos de Seguridad. Observar la homologación del producto. Producto exclusivamente para uso profesional.
Atenção: Leia cuidadosamente o manual de instruções e a ficha técnica Hilti, antes da utilização. A aprovação deve ser consultada e obedecida. Apenas para o utilizador profissional!
Προσοχή: Διαβάστε τις οδηγίες τοποθέτησης της Hilti και το φύλλο δεδομένων ασφαλείας πριν την εγκατάσταση. Ο προδιαγραφές πρέπει να τηρούνται. Μόνο για βιομηχανική χρήση.

Obs: Las Hiltis montagevejledning og sikkerhedsdatabladet for brug. Godkendelsen skal efterleves. Kun til erhvervsbrug!
Obs: Les gjennom Hilti bruksanvisning og sikkerhedsdatablad for bruk. Dokumentasjonen må leses. Kun for næringsmessig bruk!
Obs: Läs Hiltis monteringsanvisning och säkerhetsdatabladet innan användning. Godkännandet måste följas. Endast för yrkesmässig bruk!
Huomio: Lue ennen käyttöä Hilti-asennusohje ja käyttöturvallisuustiedote. Hyväksyntää tulee noudattaa asennuksessa. Tarkoitettu vain ammattikäyttöön!
Uwaga: Przed użyciem należy przeczytać instrukcję montażu firmy Hilti i Podręcznik Danych Technicznych. Należy przestrzegać wytycznych zawartych w aprobacie.
Pozor: Před použitím si přečtěte instalační návod společnosti Hilti a bezpečnostní list. Musí být dodrženo schválené použití výrobku. Určeno pouze pro profesionální uživatele!
Pozor: Před použitím si prečítajte návod na montáž od spoloč. Hilti a list bezpečnostných údajov. Musí byť dodržané schválené použítie výrobku.
Figyelem: Felhasználás előtt a Hilti összeszerési útmutatót és biztonsági adattalaptól a termék alkalmazása előtt. A tanúsítványt figyelmesen tanulmányozza át. Kizárólag ipari felhasználók részére!

Pažnja: Prije upotrebe pročitajte Hilti upute za montažu i letak s podacima o sigurnosti. Potrebno je pridržavati se zakonskih propisa.
Pozor: Pred uporabo preberite navodila za montažo in varnostni list. Upošteвайте tudi tehnično soglasje. Namenjeno profesionalni uporabi.
Внимание: Преди употреба прочетете ръководството за монтаж и информационни лист за безопаечност. Да се сплудова информацията в разрешеното.
Notă: Înainte de montare, citiți instrucțiunile de utilizare și fișa de securitate Hilti. Legislația locală trebuie respectată. Exclusiv pentru uz industrial.
Pastabos: Prieš montavimo būna susipažinti su Hilti pateikiama naudojimo instrukcija ir saugaus darbo taisyklėmis. Montavimo metu būtinai jų laikytis. Tik pramoniniam naudojimui.
Uzmanihi: Pirms izmantošanas izlasīt Hilti montāžas instrukciju un drošības datu lapu. Ievērojiet tehniskās atļaujas prasības. Tikai rūpnieciskajam izmantošanai!
Märkus: Enne paigaldust tuleb lugeda läbi Hilti kasutusjuhised ja ohutusandmete leht. Tuleb järgida tehnikas ettekirje nõudeid.
注意: 在安装前必须阅读手册并使用说明书和安全数据表。必须遵守认证。仅用于工业用途。

Hilti (Gt. Britain) Ltd., 1 Trafford Wharf Road, Trafford Park, GB-M17 1BY Manchester, Tel.: 0800 886 100, www.hilti.co.uk
Hilti Ireland, Unit C4, North City Business Park, Finglas, Dublin 11, Tel.: 1850 287 387, www.hilti.ie
Hilti Deutschland AG, Hiltistr. 2, DE-86916 Kaufering, Tel.: 0800 888 55 22, www.hilti.de
Hilti Austria Gesellschaft m.b.H., Altmannsdorfer Strasse 165, Postfach 316, AT-1230 Wien, Tel.: 0800 81 81 00, www.hilti.at
Hilti (Schweiz) AG, Soodstrasse 61, CH-8134 Adliswil, Tel.: 0844 84 84 85, www.hilti.ch
Hilti France, 1 rue Jean Mermoz - Rond Point Méranite, FR-78778 Magny-les-Hameaux, Tel.: 0 825 01 05 05, www.hilti.fr
Hilti Italia S.p.a, Piazza Montanelli 20, IT-20099 Sesto San Giovanni (MI), Tel.: 800 827013, www.hilti.it
Hilti Nederland B.V. (Hoodfokantoor), Industriegebied Oudeland, Lieveuwenhoekstraat 4-NL-2652 XL Berkel en Rodenrijs, Tel.: 010 519 1111, www.hilti.nl
Hilti Belgium S.A., Z 4 Boekloo 220, BE-1730 Asse, Tel.: 0800 972 72, www.hilti.be
Hilti Luxembourg S.A., Rue de l'Industrie 19, LU-8069 Bertrange, Tel.: +352 31 07 05, www.hilti.lu
Hilti España, S.A., Avda. Fuente de la Mora, 2, Edificio I, ES-28050 Madrid, Tel.: 902 100 475, www.hilti.es
Hilti Portugal, Rua da Lionesa 446, C39 Apartado 4085, PT-4465-671 Leça do Balio, Tel.: 808 200 111, www.hilti.pt
Hilti Hellas S.A., L. Kimis 132, GR-151 23 Maroussi, Athens, Tel.: 30 210 288 0600, www.hilti.gr
Hilti Danmark A/S, Starmholmen 153, 1. sal, DK-2650 Hvidovre, Tel.: 44 88 90 80, www.hilti.dk
Motek AS, Östern Åker vei 61, Postboks 81, Øiem, NO-0508 Oslo, Tel.: 47 800 81 777, www.motek.no
Hilti Svenska AB, Testvägen 1, SE-232 22 Ärvik, Tel.: 020 555 399, www.hilti.se
Hilti (Suomi) Oy, Virkatie 3, FI-01510 Vantaa, Tel.: 0207 999 200, www.hilti.fi
Hilti (Poland) Sp. z o.o., ul. Puławska 491, PL-02-844 Warszawa, Tel.: 22 320 5600, www.hilti.pl
Hilti CR spol. s r.o., Uhlirnévská 734, CZ-252 43 Příhonice, Praha-západ, Tel.: 800 11 55 99, www.hilti.cz
Hilti Slovakia spol. s r.o., Galvaniho 7, SK-821 04 Bratislava, Tel.: 0800 11 55 99, www.hilti.sk
Hilti (Hungary) Szolgáltató Kft., Bécsi út 271, HU-1037 Budapest, Tel.: 06 90 44 58 44, www.hilti.hu
Hilti Croatia d.o.o., Ludevita Posavskog 29, HR-10360 Sesvete, Tel.: 385 1 2030 777, www.hilti.hr
Hilti Slovenija d.o.o., Brodišče 18, Industrijsko območje, SI-1263 Trzin, Tel.: 080 25 22, www.hilti.si
Hilti Bulgaria Ltd, Mladost 4 Business park, Building 11A, 4th floor, BG-1786 Sofia, Tel.: 0800 12398, www.hilti.bg
Hilti Romania S.R.L., Equest Logistic Center, Bucuresti-Piesteni Km. 13, Com. Dragomirești Vale, Str. DE 28711, RO-077096 Judo. Ilfov, Tel.: 40 21 352 3000, www.hilti.ro

UAB Hilti Complete Systems, Verkių 29, k.22, LT-09108 Vilnius, Tel.: +370 5 2300555, www.hilti.lt
Hilti Services Limited SIA, Mūkusalas iela 41 E, Rīga, LV-1004, Tel.: +371 6260080, www.hilti.lv
Hilti Eesti OÜ, Mustamäe tee 46, Tallinn 10621, Tel.: +372 6260080, www.hilti.ee
Hilti Insaat Matzemetlen T.A.S., Yukarı Dudullu Mahallesi, Tavukçu Yolu Caddesi, Sehit Sokak, No. 24 Form Plaza, TR- 34775 Umraniye/İstanbul, Tel.: +90216 5298800, www.hilti.com.tr
Hilti (China) Ltd., Yongqing Road, South Zhanjiang Development Zone, Guangdong Province, PRC-S24022 Zhanjiang, Tel.: +86 759 3379, www.hilti.com/china
Hilti (Hong Kong) Ltd., 701-704, 7/F, Tower A, Manulife Financial Centre, 223 Wai Yip Street, Kwun Tong HK-Kowloon, Tel.: +852 27734 700, www.hilti.com/hk
Hilti Far East Private Ltd., No 20 Harbour Drive, #06-06/08 PSA Vista, SGP-Singapore 117612, Tel.: +65 6777 7887, www.hilti.com.sg
P.T. Hilti Nusantara, Gedung 111 CCS, Kawasan Komersial Cilandak, Jl. Raya Cilandak KKO, Jakarta 12075, Tel.: +62 21 789 0850, www.hilti.com/indonesia
Hilti (Thailand) Ltd., No. 1858/107-108, 24th Floor, TCIF Tower, Bangna-Trad Road, Km. 4.5, Bangna, TH-10260 Bangkok, Tel.: 66 2 714 5300, www.hilti.com/thailand
Hilti (Philippines) Inc., 2326 Pasong Tamo Extension, RP-Makati City, Tel.: +63 2-7847-100, www.hilti.com/philippines
Hilti India Private Limited, F-90/4, Okhla Industrial Area Phase 1, New Delhi 110 020, Tel.: +9111 4064 5500, www.hilti.in
Hilti Qatar W.L.L., No. 980 Al Maseded St. Corner, Wadi Al Arak St. Area 56, P.O.Box 1806, QA-Doha, Tel.: 974 4432 8684, www.hilti.com/qatar
Hilti Saudi Arabia for Construction Tools LLC, King Fahd Street, PO Box 15930, 21454 Jeddah, Tel.: +966 2 213 8400, www.hilti.sa/
Hilti Emirates L.L.C., Dubai Investment Park, Dubai, Tel.: +971 4 8019694, www.hilti.ae
Hilti, Inc., 5400 South 122nd East Ave., US-Tulsa, OK 74146, Tel.: +1 918 254 0522, www.us.hilti.com
Hilti Latin America, S.A., 50 and 69 Street, Plaza Guadalupe Building, 2nd Floor, P.O. Box 0832-01356, PA-Ciudad de Panamá, Panamá, Tel.: +507 322 4200, www.hilti.com
Hilti Brasil, Av. Ceci, 429, Centro Empresarial, Tambora Barberi - SP, CEP 06460 120, Tel.: 0800 14 44 48, www.hilti.com/brasil
Hilti Distribution Ltd., 25 Leningradskaya Street, Business Center "Mebe One Khimki Plaza", RU-Khimki, 141400 Russia, Tel.: +7 495 792 52 52, www.hilti.ru
Hilti (Korea) Ltd., 11F, SEI Tower, 39, Eonju-ro 30-gil, Gangnam-gu., Seoul 135-856, Korea, Tel.: 80-220-2000, www.hilti.co.kr